

Lézard d'Aurelio, *Iberolacerta aurelioi* (Arribas, 1994)

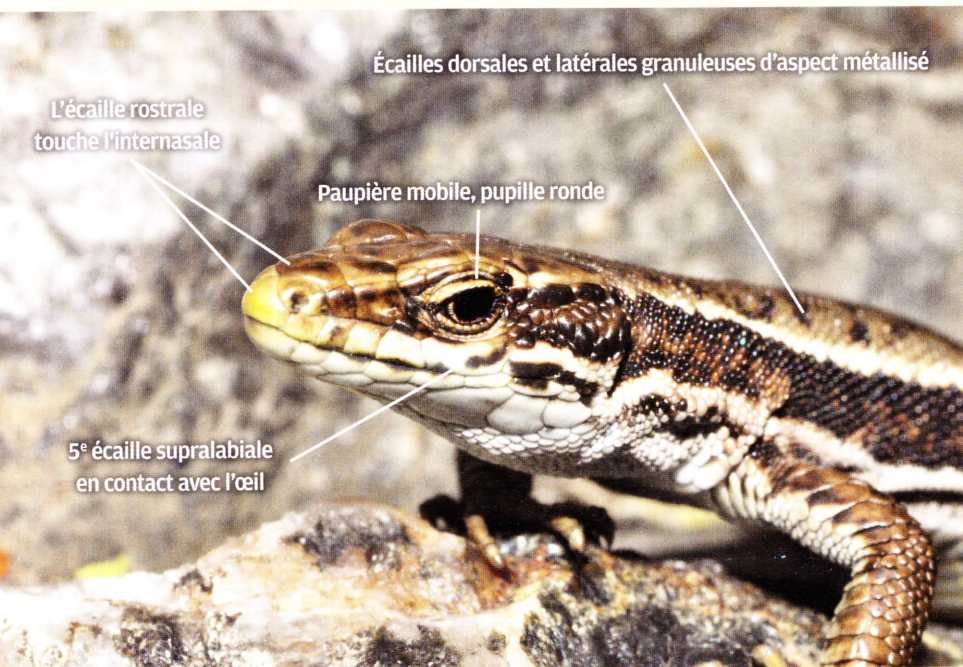
Habitats

éboulis et pierriers des Pyrénées centrales, de 1 960 m à 3 077 m

Liste rouge nationale : en danger, tendance des populations stable

Liste rouge mondiale : en danger

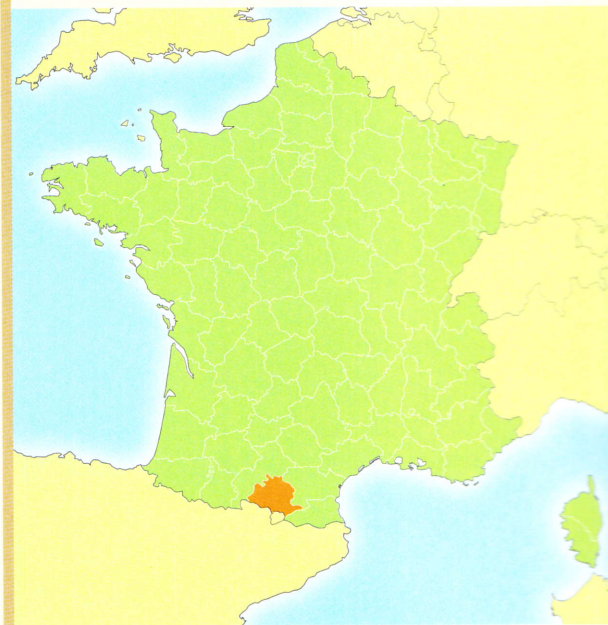
Clé d'identification



Taille maximale
20 cm

Ponte
1 à 3 œufs

■ Présence



⚠ Ne pas confondre les lézards des Pyrénées avec le Lézard des murailles

Chez nos trois espèces de lézards des Pyrénées (*Iberolacerta aranica*, *I. aurelioi* et *I. bonnali*), contrairement au Lézard des murailles, l'écaille rostrale touche l'internasale, et il n'y a pas de tache noire au-dessus des épaules. Leurs écailles sont plus luisantes et d'aspect métallisé, plus grosses et plus rondes que celles du Lézard des murailles. À l'exception du Lézard du Val d'Aran, les mâles n'ont pas de taches bleues sur les flancs. Chez le Lézard des murailles, ces taches s'atténuent après la reproduction.